

# Public Display Line-Up

Stand: April 2014

## NEC



>> [Hier geht's zu den NEC-Displays](#)

- E-Serie
- V-Serie
- P-Serie
- X S-Serie
- X UN-Serie
- Zubehör
- Software
- Videowallgeräte
- Spezialdisplays

## SAMSUNG



>> [Hier geht's zu den Samsung-Displays](#)

- ED-Serie
- LE-Serie
- MDC-Serie
- MEC-Serie
- PE-Serie
- UEC-Serie
- UDC-Serie
- UDD-Serie
- Spezialdisplays
- EOL-Modelle

## SHARP



>> [Hier geht's zu den Sharp-Displays](#)

- PN-E-Serie
- PN-R-Serie
- PN-U-Serie
- PN-V-Serie
- PN-L-Serie
- LL-S201A
- Spezialdisplays
- Zubehör

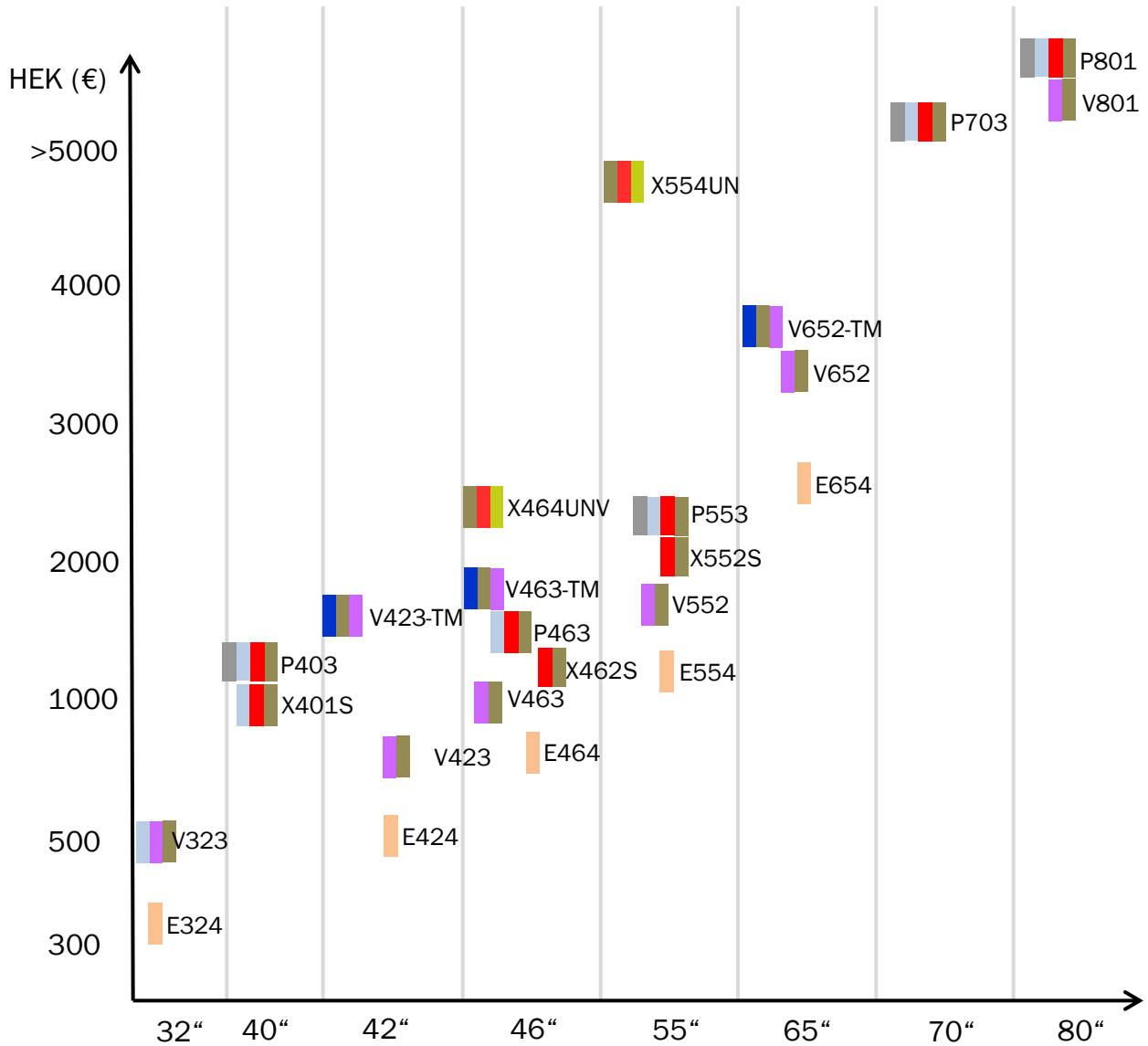
## HITACHI

Inspire the Next



>> [Hier geht's zu den Hitachi-Displays](#)

- HIT-FHD6500 Touchdisplay
- HIT-FHD6500PC Touchdisplay



### Ausstattung

- Touch
- Speziell für Videowall
- Entspiegelte Oberfläche
- Steckplatz für Einschubgeräte
- Optional: Schutzglas erhältlich

### Laufzeitfreigabe

- 12/7
- 16/7
- 24/7
- EOL (Restmengen verfügbar)

## Einstiegsgeräte



### E-Serie („Entry“-Geräte)

- Kostengünstige Einstiegsgeräte
- Edge-LED (Außer E654: Direct-LED)
- Laufzeitfreigabe 12/7
- 32“, 42“, 46“, 55“, 65“
- 350 cd/m<sup>2</sup>
- Full HD-Auflösung (Außer E324: 1.366 x 768 Pixel)
- Anschlüsse: HDMI, VGA, Komponentenvideo, Kompositvideo
- Kein LAN-Anschluss
- Integrierte Lautsprecher
- Kein Einschub-Modul



### V-Serie („Value“-Geräte)

- Einstiegsgeräte mit erweiterten Funktionen
- Edge-LED (Außer V322: CCFL)
- Laufzeitfreigabe 16/7
- 32“, 42“, 46“, 55“, 65“, 80“
- 450 bis 500 cd/m<sup>2</sup>
- Full HD-Auflösung (Außer V322: 1.366 x 768 Pixel)
- Anschlüsse: HDMI, VGA, DVI-D-Eingang/Ausgang, DisplayPort, LAN, RS232
- Integrierte Lautsprecher
- Hoch- und Querformat möglich
- Steckplatz für Einschubgeräte: OPS
- 3 Touch-Modelle (V462TM, V463TM & V652TM)
- V322 auch mit Schutzglas erhältlich

## Professionelle Geräte



### P-Serie („Professional“-Geräte)

- Edge-LED
- Laufzeitfreigabe 24/7
- 40“, 46“, 55“, 70“, 80“
- 700 cd/m<sup>2</sup>
- Full HD-Auflösung
- Schmalen Rahmen (15,5 mm bis 29,7 mm)
- Anschlüsse: HDMI, DVI-D, DisplayPort, LAN, RS232
- Steckplatz für Einschubgeräte: OPS, Steckplatz zur Schnittstellenerweiterung
- Integrierte Lautsprecher
- Hoch- und Querformat möglich
- Einbau an der Decke und auf dem Boden möglich
- Alle Modelle auch mit Schutzglas erhältlich
- Umgebungslichtsensor zur Steuerung der Helligkeit
- Integrierter NFC-Chip (Zur Übertragung von Daten über kurze Strecken per Funktechnik)



### XS-Serie („Extra“-Geräte)

- Edge-LED
- Laufzeitfreigabe 24/7
- 40“, 46“, 55“
- 700 cd/m<sup>2</sup>
- Full HD-Auflösung
- Rahmenbreite: 18,7 bis 24,5 mm
- Anschlüsse: HDMI, VGA, DVI-D-Eingang/Ausgang, DisplayPort, RS232, LAN
- OPS-konformer Erweiterungssteckplatz
- Integrierte Lautsprecher
- Hoch- und Querformat möglich
- Einbau auf dem Boden möglich

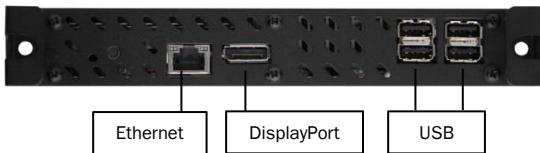
## Videowallgeräte



### X UN-Serie („Extra“-Geräte)

- Spezial-Geräte für Videowände bis zu 83 m<sup>2</sup>
- Direct-LED
- Laufzeitfreigabe 24/7
- 46“, 55“
- 700 cd/m<sup>2</sup> (Außer X462UNV: 450 cd/m<sup>2</sup>)
- Full HD-Auflösung
- Anschlüsse: HDMI, VGA, DVI-D-Eingang/Ausgang, DisplayPort-Ein- und Ausgang, LAN
- Steckplatz für Einschubgeräte: OPS
- Einbau an der Decke und auf dem Boden möglich
- Keine integrierten Lautsprecher

## Zubehör



### Open Pluggable Specification (OPS) PC

- 1.5 GHz AMD Quad Core Fusion
- 250GB HDD
- Windows 7 Professional

## Software

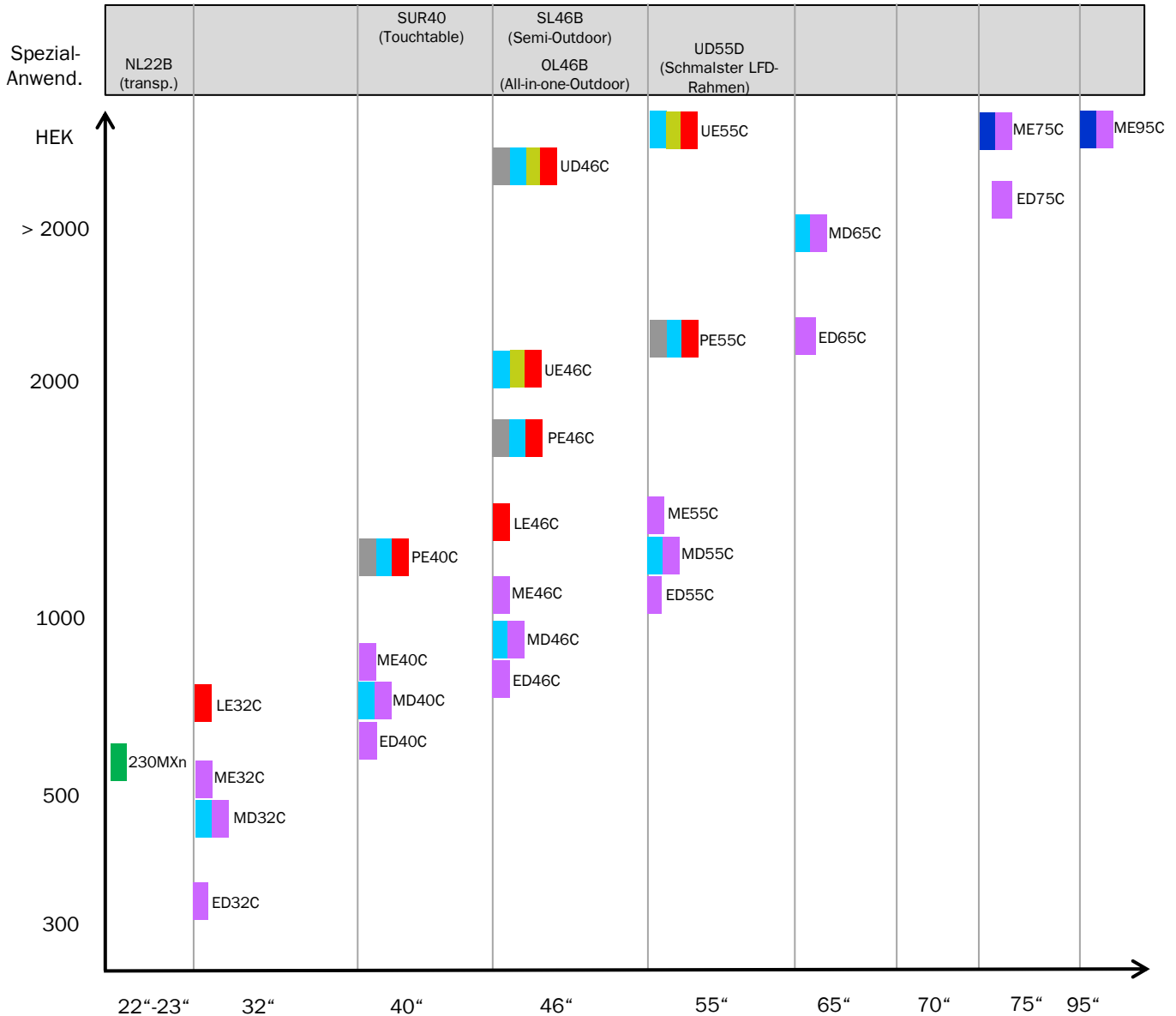


### Display Note

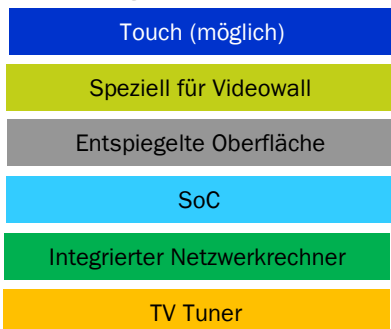
- NaViSet Administrator 2
- NEC Field Analyst
- NEC Hiperwall
- Proof of Play (Bei P-Serie integriert)
- Human Sensor
- NFC-Chip (Bei P-Serie integriert)
- Display Wall Calibrator
- Browser Control

# Public Display Line-up

Stand: April 2014



## Ausstattung



## Laufzeitfreigabe





## ED-Serie:

- Einstiegsmodell
- Laufzeitfreigabe 16h/Tag
- Direct LED
- 350 cd/m<sup>2</sup>
- 32“ bis 75“
- Eingänge: HDMI und VGA
- Videowall-Funktionalität bis 10x10 Displays ABER
- Lautsprecher integriert



## LE-Serie:

- Einstiegsmodell
- Laufzeitfreigabe 24/7
- Edge LED
- 700 cd/m<sup>2</sup>
- Verfügbare Größen: 32“/46“/55“
- Eingänge: 2xHDMI, DVI, VGA, Component, Composite Video
- Videowall-Funktionalität bis 10x10 Displays ABER
- Kompatibel mit PIM-B (Einschubrechner)
- Lautsprecher integriert

# Mittelklasse



System on Chip

## MDC-Serie:

- Einstiegsmodell
- Laufzeitfreigabe 16h / Tag
- Direct LED
- 350 cd/m<sup>2</sup>
- Full-HD
- Eingänge: HDMI, DVI-D, VGA, Component, Composite Video
- Videowall-Funktionalität bis 10x10 Displays
- Kein Videoausgang zum Durchschleifen des Signales
- Lautsprecher integriert
- System on Chip für Digital Signage Anwendungen
- MD-B-Serie noch in kleineren Stückzahlen bei Samsung verfügbar. Ausstattung identisch zu MDC-Serie, jedoch ohne System on Chip



System on Chip

## MEC-Serie

- Laufzeitfreigabe 16h / Tag
- Edge LED
- 450 cd/m<sup>2</sup>
- Full-HD
- Eingänge: 2xHDMI, DisplayPort, DVI, VGA, Component, Composite Video
- Ausgang: DisplayPort
- Videowall-Funktionalität bis 10x10 Displays
- Kompatibel mit PIM-C (Einschubrechner)
- Lautsprecher integriert
- System on Chip für Digital Signage Anwendungen
- HDCP per DP Loop Out bis 7 Displays
- UHD-Auflösung bei 2x2 Videowall per DP Daisy Chain Verkabelung
- Image Rotation (Drehung des Eingangssignals für Pivotbetrieb)

## PE-Serie:

- Laufzeitfreigabe 24/7
- Edge LED
- 700 cd/m<sup>2</sup>
- Full-HD
- Entspiegelte Oberfläche
- Eingänge: 2xHDMI, DisplayPort, DVI, VGA, Component, Composite Video
- Ausgang: DisplayPort
- Videowall-Funktionalität bis 10x10 Displays
- Kompatibel mit PIM-C (Einschubrechner)
- Lautsprecher integriert
- System on Chip für Digital Signage Anwendungen
- UHD-Auflösung bei 2x2 Videowall per DisplayPort Daisy Chain Verkabelung
- Image Rotation (Drehung des Eingangssignals für Pivotbetrieb)



System on Chip

# Videowalls



System on Chip

## UEC-Serie:

- Laufzeitfreigabe 16h / Tag
- Edge LED
- 500 cd/m<sup>2</sup>
- Full-HD
- Eingänge: 2xHDMI, DP, DVI, VGA, Komponenten-Video, Composite Video
- Ausgang: DisplayPort
- Videowall-Funktionalität bis 10x10 Displays
- Kompatibel mit PIM-C (Einschubrechner)
- Lautsprecher integriert
- System on Chip für Digital Signage Anwendungen
- HDCP per DisplayPort Loop Out bis 7 Displays
- UHD-Auflösung bei 2x2 Videowall per DP Daisy Chain Verkabelung
- Image Rotation (Drehung des Eingangssignals für Pivotbetrieb)
- Extrem schlank (nur 29,9 mm tief), extrem leicht (15,4 kg bei 55“)



System on Chip

## UDC-Serie:

- Laufzeitfreigabe 24/7
- Direct LED
- 700 cd/m<sup>2</sup>
- Full-HD
- Entspiegelte Oberfläche
- Eingänge: 2xHDMI, DP, DVI, VGA, Komponenten-Video, Composite Video
- Ausgang: DisplayPort
- Videowall-Funktionalität bis 10x10 Displays
- Kompatibel mit PIM-C (Einschubrechner)
- Lautsprecher integriert
- System on Chip für Digital Signage Anwendungen
- HDCP per DisplayPort Loop Out bis 7 Displays
- UHD-Auflösung bei 2x2 Videowall per DP Daisy Chain Verkabelung
- Image Rotation (Drehung des Eingangssignals für Pivotbetrieb)
- Nicht ganz so schlank wie das UE55C (knapp 96 mm.) und etwas schwerer (24 kg bei 55“)





System on Chip

## UDD-Serie:

- Aktuell der schmalste LFD-Rahmen (1,2 mm unten/rechts und 2,3 mm oben/links)
- Laufzeitfreigabe 24/7
- Direct LED
- 700 cd/m<sup>2</sup>
- Full-HD
- DP v1.2 Loop Out-Anschluss unterstützt Videowände mit bis zu 10x10 Displays bzw. eine UHD-Auflösung (4k x 2k) bei einer Videowand-Konfiguration mit 2 x 2 Displays oder die Weitergabe von HDCP-Signalen an bis zu 7 Displays
- Signalanschlüsse: 2x DP v1.2 (In/Out), 2 x HDMI, DVI-D, 15pin D-Sub, Component, Composite Video
- Lautsprecher integriert
- System on Chip für Digital Signage Anwendungen
- Image Rotation zur Umrechnung der Inhalte direkt vom Landschafts- ins Portrait-Format
- Kompatibel mit SBB-C (Einschubrechner)

## Spezialdisplays



### Samsung SL46BLED

- 46" Bilddiagonale
- Extrem hell (1500 cd/m<sup>2</sup>)
- Für sehr helle Umgebungen (z.B. Schaufenster)



### Samsung SUR40 LED

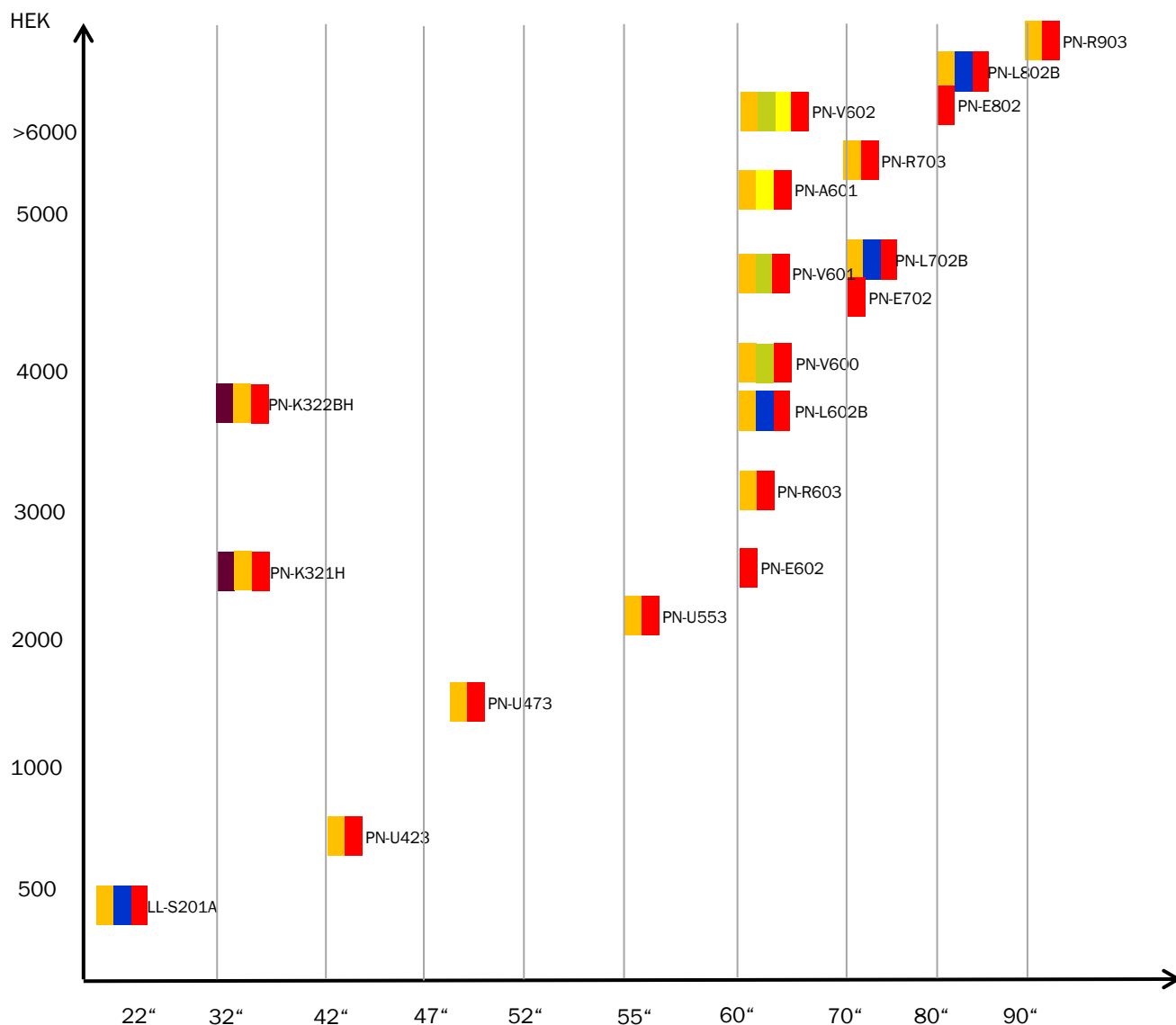
- 40" Bilddiagonale
- Touchtable
- Bis zu 50 Touchpunkte



### Samsung Touchoverlays

- Verwandelt einen herkömmliches Display in ein Touchdisplay
- Einfache Montage
- Erhältlich für die ME-, ED-, PE-Serie





### Ausstattung

- Multitouch
- Speziell für Videowall
- 4K Auflösung
- LED-Backlight
- Extrem hell (f. Tageslichteinsatz)

### Laufzeitfreigabe

24/7 (alle Sharp-Displays!)



## PN-E-Serie

- Laufzeitfreigabe 24/7
- TFT-LCD (Leuchtstoffröhren)
- Full-HD (1920 x 1080)
- 450 – 700 cd/m<sup>2</sup> (je nach Modell)
- Verfügbare Größen: 60“, 70“, 80“
- Eingänge Standard: HDMI und VGA
- Eingänge mit optionalem Anschlussboard ZB-01: DVI in/out, LAN, BNC, Komponenten-Video, S-Video, Audio
- Videowall-Funktionalität bis 5x5 Displays
- Lüfterloser Betrieb
- Lautsprecher integriert



## PN-R-Serie

- Laufzeitfreigabe 24/7
- Edge-LED
- Full-HD (1920 x 1080)
- 700 cd/m<sup>2</sup>
- Verfügbare Größen: 60“, 70“, 90“
- Eingänge: DisplayPort, DVI (in/out), 2 x HDMI, VGA, LAN
- Videowall-Funktionalität bis 5x5 Displays
- Lüfterloser Betrieb
- Lautsprecher integriert

# Universalgeräte

# Videowallgeräte



## PN-U-Serie

- Laufzeitfreigabe 24/7
- Edge-LED
- Full-HD (1920 x 1080)
- 450 – 700 cd/m<sup>2</sup> (je nach Modell)
- Verfügbare Größen: 42“, 47“, 55“
- Eingänge: DisplayPort, DVI, HDMI, VGA, LAN, BNC, Komponenten-Video, Audio
- Videowall-Funktionalität bis 5x5 Displays
- Lüfterloser Betrieb
- Lautsprecher integriert



## PN-V-Serie

- Speziell für Videowalls
- Direct LED
- WXGA-Auflösung (1366 x 768 Pixel)
- V600: 450 cd/m<sup>2</sup>, V601: 700 cd/m<sup>2</sup>, V602: 1500 cd/m<sup>2</sup>
- Verfügbare Größen: 60“
- Eingänge: HDMI und VGA
- Eingänge optionales Anschlussboard ZB-01: DVI in/out, LAN, BNC, Komponenten-Video, S-Video, Audio
- Videowall-Funktionalität bis 5x5 Displays
- Rahmenbreite 6,5 mm von Bild zu Bild (Display 4,1 mm + 2,2 mm)
- Lüfterloser Betrieb



## PN-L-Serie

- Touchbildschirm (Dualtouch, 2 Touchpunkte)
- Laufzeitfreigabe 24/7
- Direct-LED (nur L602B Edge-LED)
- Full-HD (1920 x 1080)
- 300 - 380cd/m<sup>2</sup> (je nach Modell)
- Verfügbare Größen: 60“, 70“, 80“
- Eingänge Standard: HDMI und VGA
- Eingänge mit optionalem Anschlussboard ZB-01: DVI in/out, LAN, BNC, Komponenten-Video, S-Video, Audio
- Lüfterloser Betrieb
- Lautsprecher integriert
- Sharp Pen Software im Lieferumfang enthalten

## LL-S201A

- Touchpanel mit 10 Berührungspunkten
- Laufzeitfreigabe 24/7
- Edge-LED
- Full-HD (1920 x 1080)
- Verfügbare Größe: 22“
- Arbeiten mit Stift und Finger (Handflächenunterdrückung aktivierbar)
- Win8 kompatibel
- Eingänge: HDMI, Micro-USB (kein VGA, kein DVI)
- 25,2 mm dick
- Lüfterloser Betrieb
- Tischständer und Sharp Pen Software im Lieferumfang enthalten

## Spezialdisplays



## PN-K-Serie

- Extrem hochauflösendes Display
- 4K Auflösung (vierfach-Full-HD)
- Ideal für CAD-Zeichnungen und Grafikbereich
- Laufzeitfreigabe 24/7
- Edge-LED
- 350 cd/m<sup>2</sup>
- Verfügbare Größen: 32“
- Eingänge: DisplayPort, RS232, Audio
- Inkl. Standfuß
- Lüfterloser Betrieb
- Lautsprecher integriert

## Zubehör



## ZB-01/02 Anschlussboard

- Optionales Einschub-Bord für Sharp-Displays
- Digital-In: DVI-D (mit HDCP)  
Digital-Out: DVI-D (für PC/Video mit HDCP)  
Analog-In: 5xBNC  
Video-In: S-Video, Composite-Video (BNC),  
Komponenten-Video (3BNC)  
Audio-In: 2 x Cinch (L/R)  
Audio-Out: externe Lautsprecher 2 x 10 Watt  
Steuerung: LAN (RJ45)

# Public Display Line-up

## Interaktive Flachbildschirme

**S-HEK****€ 2.990,-****HIT-FHD6500****S-HEK****€ 3.290,-****HIT-FHD6500PC****HIT-FHD6500 & HIT-FHD6500PC**

- 65" Bildschirmdiagonale (165,1 cm)
- Laufzeitfreigabe 16/7
- Full-HD-Auflösung (1920 x 1080 Pixel)
- Helligkeit: 360 cd/m<sup>2</sup>
- Infrarot 4 Punkt-Multitouch
- Eingebaute Stereolautsprecher (2 x 10W)
- Weißer Rahmen
- Anschlüsse: USB, HDMI, RS-232C, VGA, Audioein- und ausgang
- 3 Jahre Vor-Ort-Garantie

**Nur HIT-FHD6500PC:**

- Eingebauter PC mit Windows 8;
- Prozessor: 1 x DDR-3 1333/1066 MHz ( 4GB RAM)

## Fragen zum Thema Public Displays?



Haben Sie Fragen zu unserem Public Display-Sortiment? Unser Projektmanager für den Bereich Large Format Displays, Herr André Mutz, steht Ihnen gerne mit Rat und Tat zur Seite.

Telefon: 040-57201437

Email: [andre.mutz@kern-stelly.de](mailto:andre.mutz@kern-stelly.de)